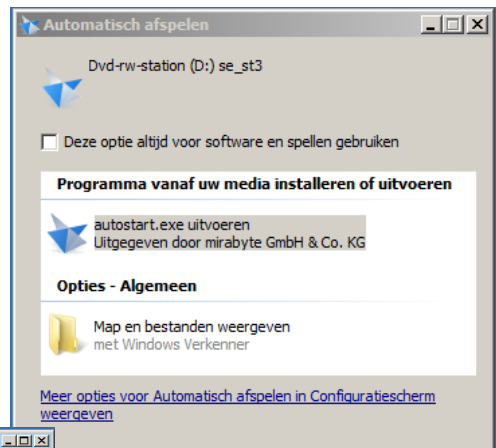
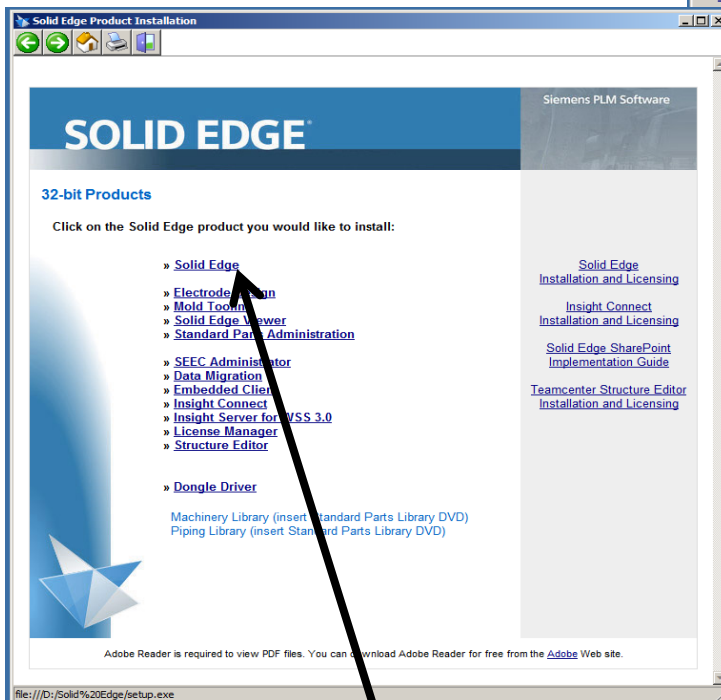


## Solid Edge ST3 Installeren

- Vooraleer je Solid Edge ST3 installeert, moet je er zeker van zijn dat de oude versie verwijderd is! Raadpleeg stappenplan "Solid Edge ST2 verwijderen".
- Je hebt minimaal Windows XP nodig! Dot Net moet geïnstalleerd zijn.
- Bij Vista en Windows 7 is het sterk aanbevolen om eerst UAC uit te schakelen voordat je de installatie van SE ST3 aanvat. Zie:
  - [http://www.sanclemente.nl/uitschakelen\\_van\\_uac\\_in\\_vista.html](http://www.sanclemente.nl/uitschakelen_van_uac_in_vista.html)
  - <http://www.tweakwindows7.nl/tweaks/uac-uitschakelen-in-windows-7/>
- Leg de CD-rom Solid Edge ST3 in de cd-drive van je computer.
- Normaal verschijnt volgend kader vanzelf.

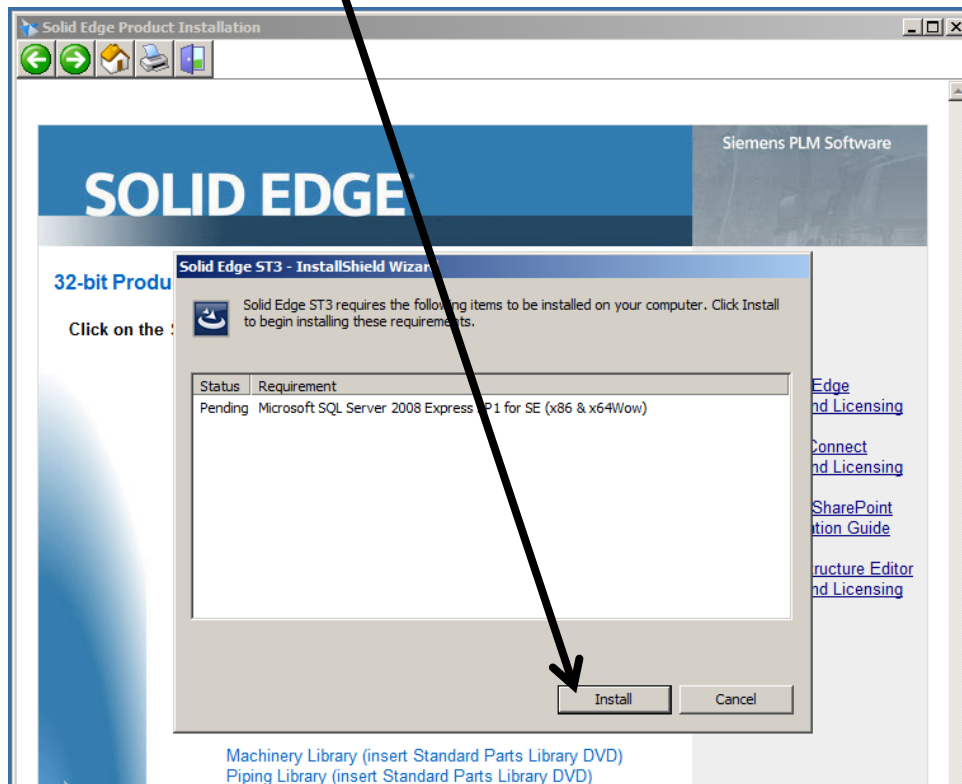


- Klik autostart.exe uitvoeren aan!
- Volgend kader komt tevoorschijn.



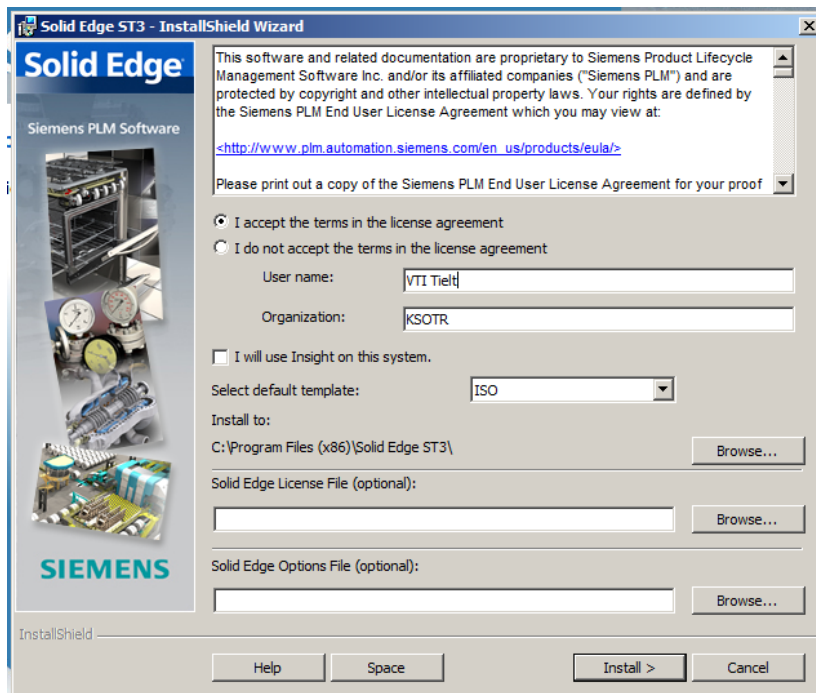
- Klik Solid Edge aan.

- Volgend kader verschijnt.
- Klik op install

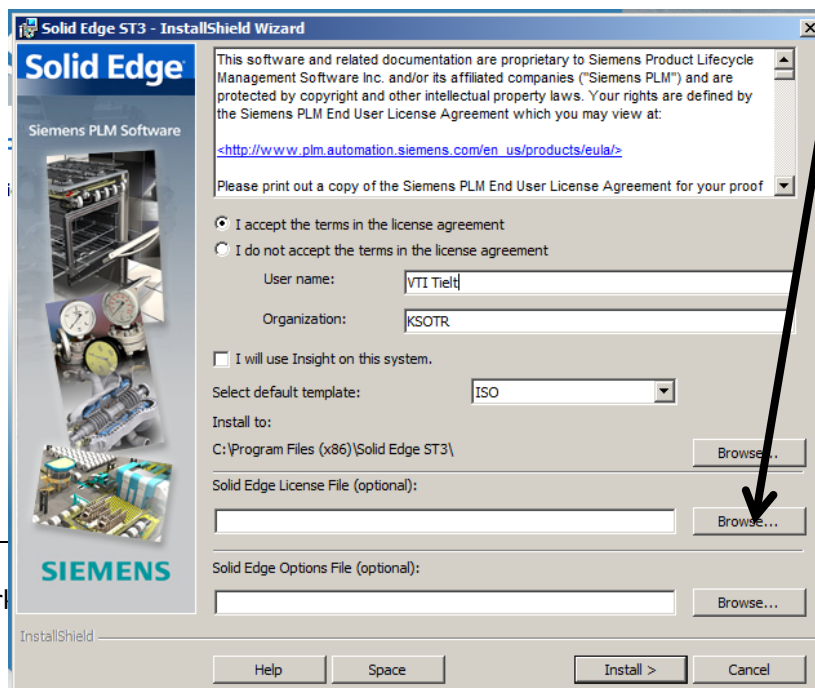


- Het kan zijn dat er nog enkele andere programmadelen automatisch worden geïnstalleerd:
  - Bij Windows XP kan het zijn dat er een extra installer wordt geïnstalleerd, eventueel moet je de computer laten heropstarten
  - DirectX 9c kan ook in de lijst voorkomen
  - Belangrijk: bij installatie van SQL Server 2008 kan je tussenin de foutmelding krijgen dat SQL server niet goed is geïnstalleerd, met de vraag of de installatie moet worden verder gezet.
    - Kies “nee” op deze vraag. De installatie stopt.
    - Sluit alle programma’s netjes af.
    - Laat de pc opnieuw opstarten.
    - Laat de installatie opnieuw lopen, nu zou de SQL server wel moeten installeren.

- Diezelfde SQL server kan roet in het eten gooien bij andere programma's die ook met SQL werken: de gegevens kunnen gewist worden bij de installatie. Zorg dus vooraf (!) voor een goede backup.
- De installatie van Solid Edge ST3 wordt voorbereid. Laat de computer zijn werk doen tot je volgend kader krijgt.

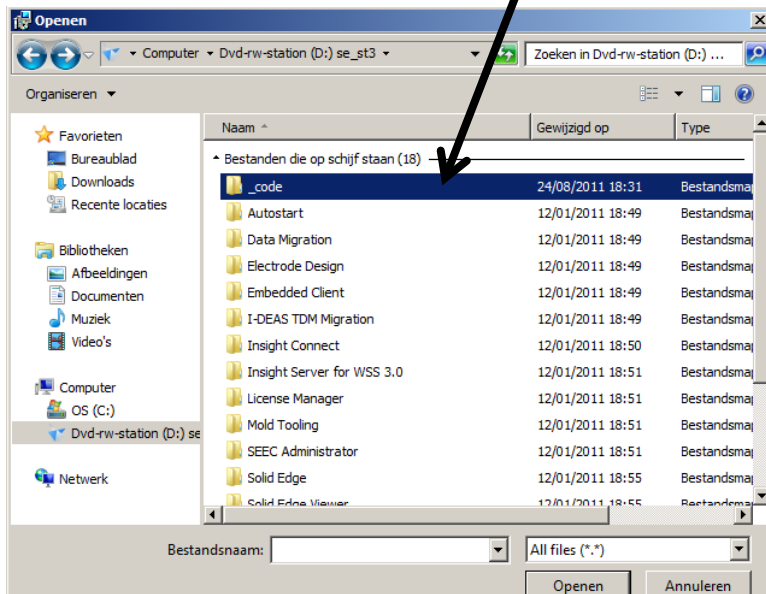


- Vul in bij user name: VTI TielT
- Vul in bij organisatie: KSOTR
- Zie kader onderaan hieronder.
- Klik nu op browse om de licentie toe te voegen!

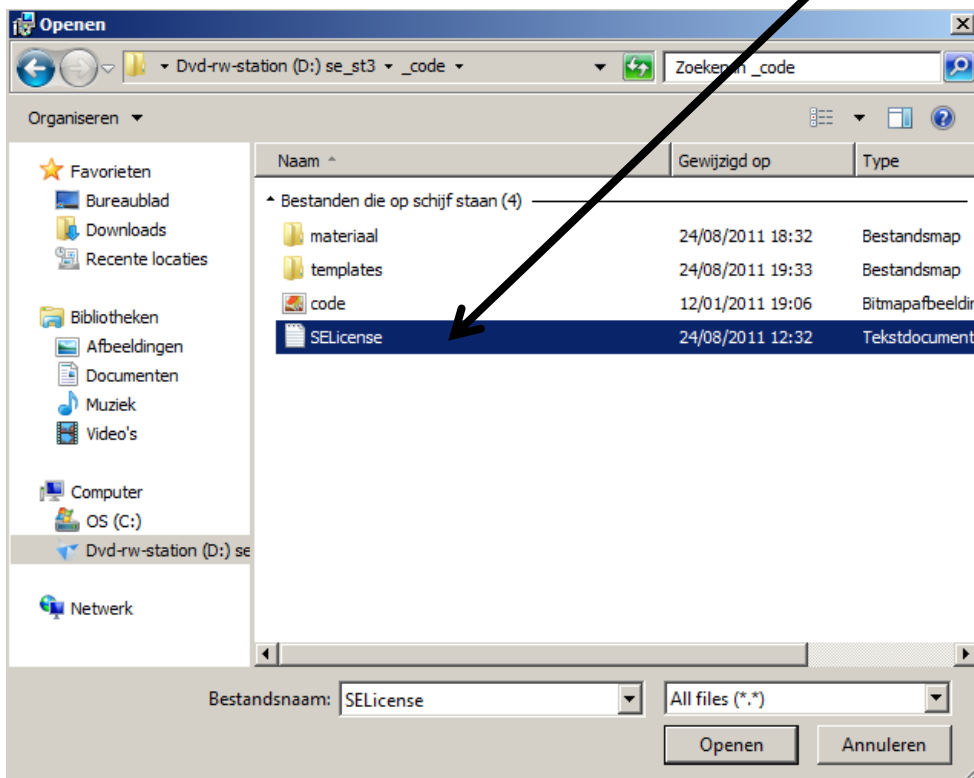


Leer!

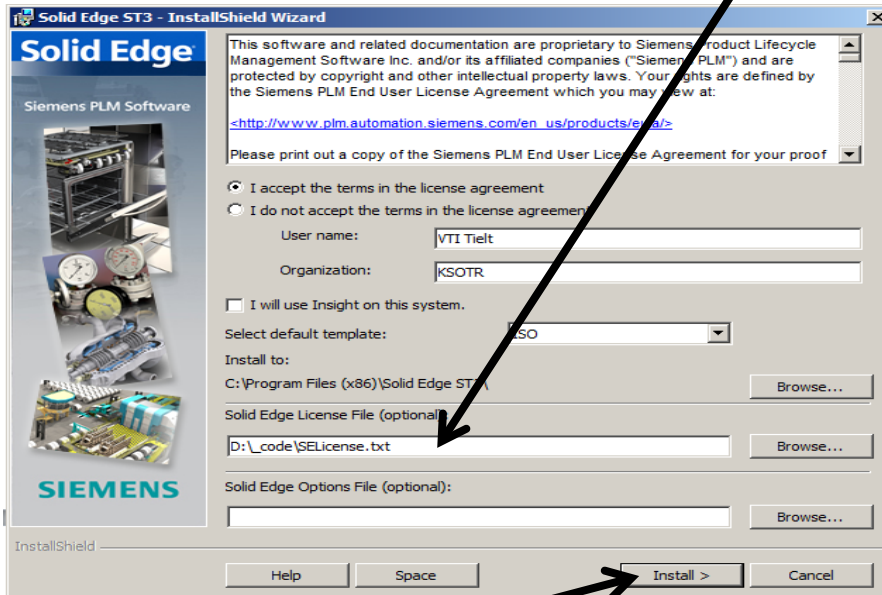
- Je komt in de omgeving van windows verkenners terecht
- Klik op Dvd-rw-station(D)
- Vervolgens klik je op \_code aan



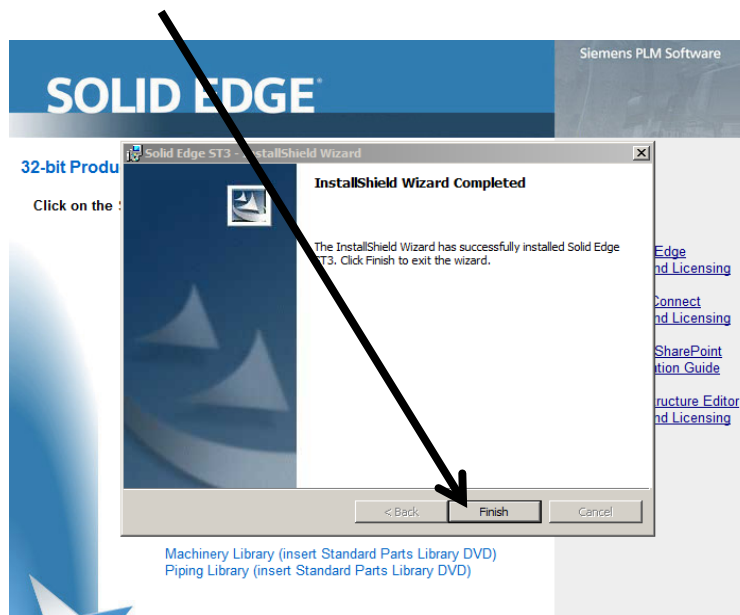
- Dubbelklik nu op het bestand SELicense.txt



- Je komt vervolgens opnieuw in het de opstartmodus van Solid Edge ST 3 terecht.
- Let er op dat de licentie is toegevoegd.

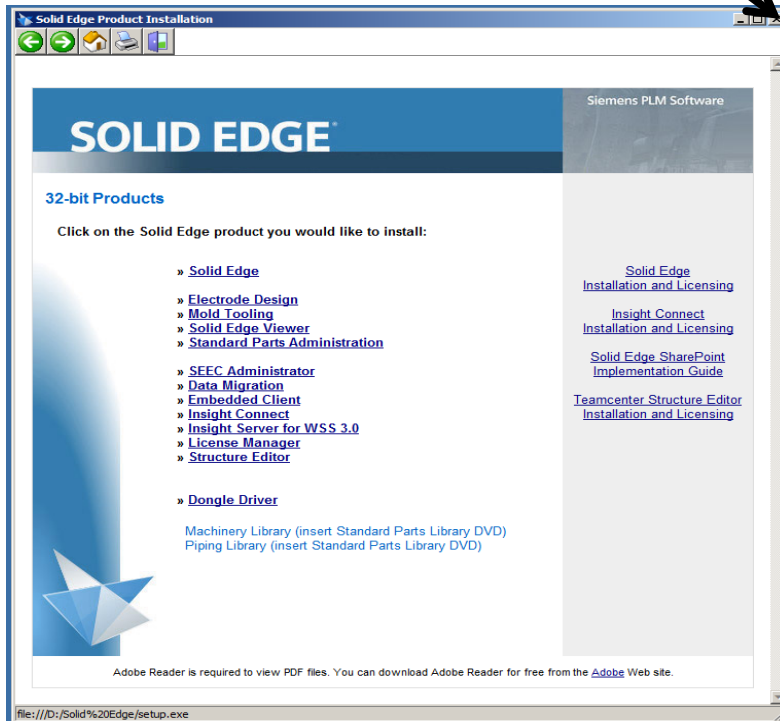


- Klik op install
- Het duurt nu even vooraleer Solid Edge ST3 volledig is geïnstalleerd.
- Wacht tot volgend scherm tevoorschijn komt en klik daarna op finish.



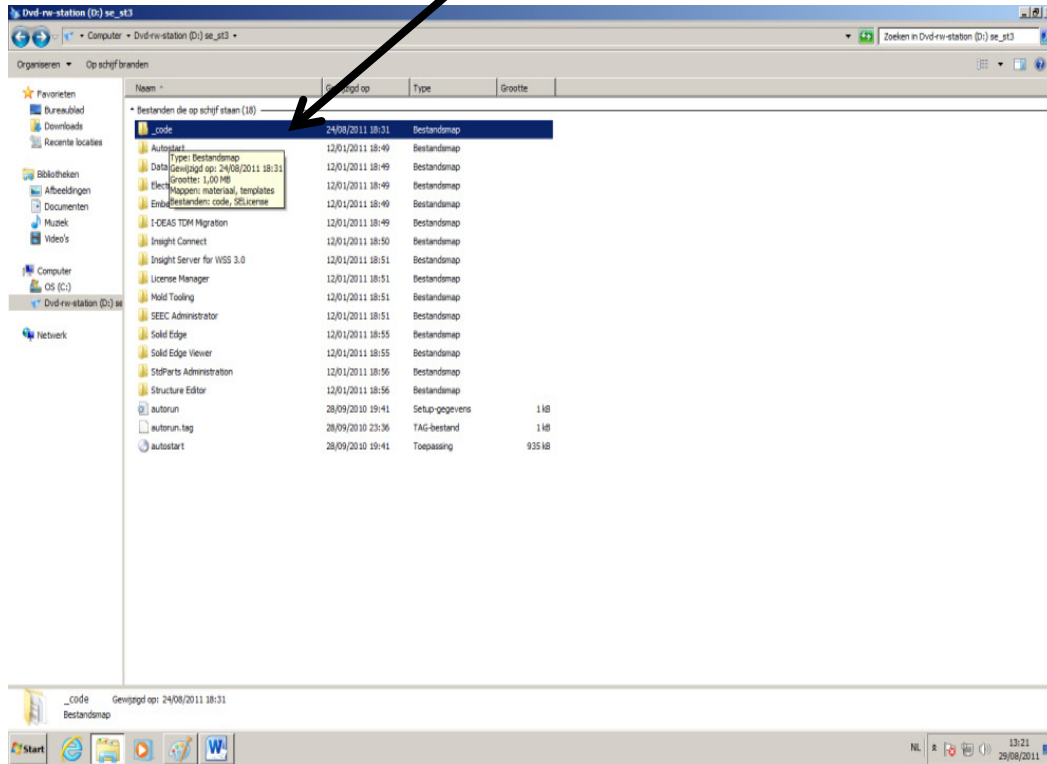
- Volgend scherm komt tevoorschijn.

- Dit mag je met kruisje wegklikken.

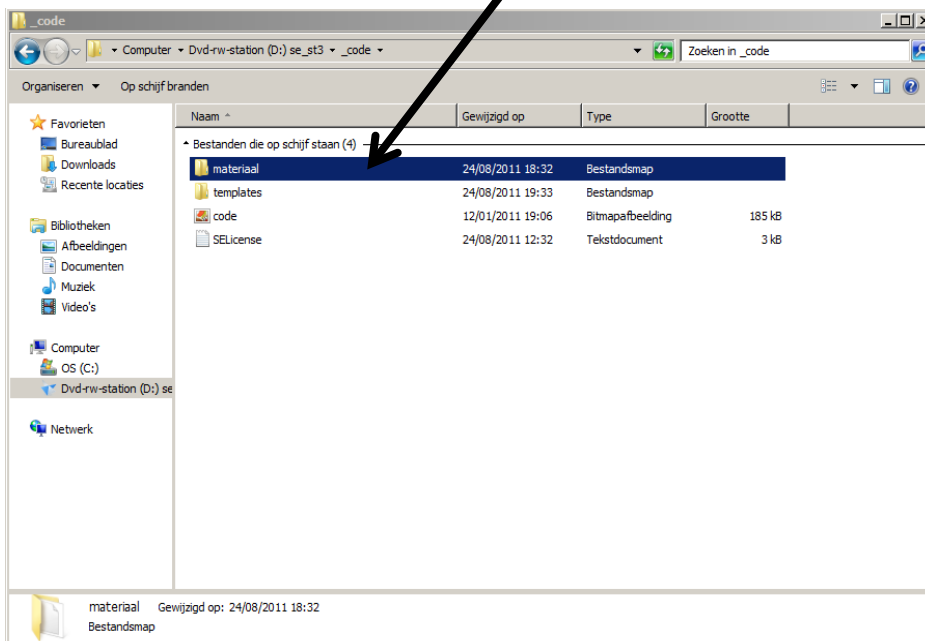


- Wie met matrijzenbouw bezig is, kan eventueel ook “Electrode Design” installeren.

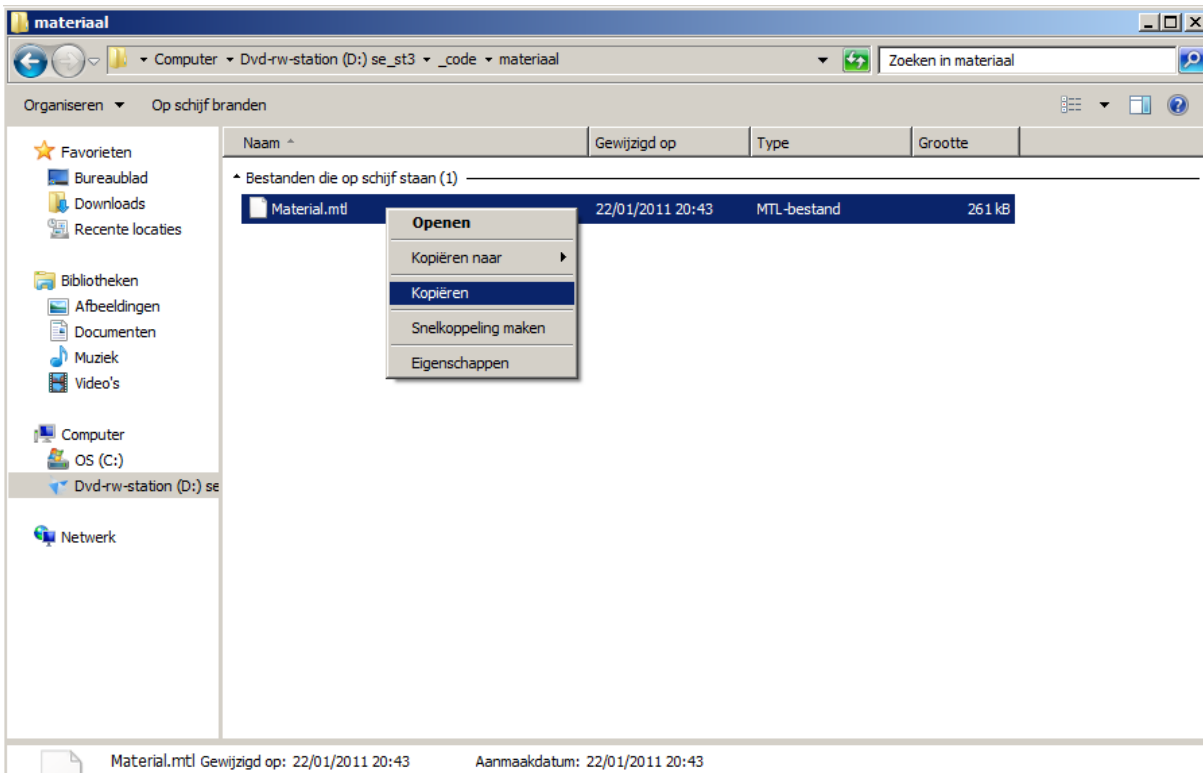
- **Volgende stappen mogen absoluut niet ontbreken bij de installatie van Solid Edge ST3;**
- Open windows verkenner, klik op dvd-rw station(D)
- Open het bestand `_code`



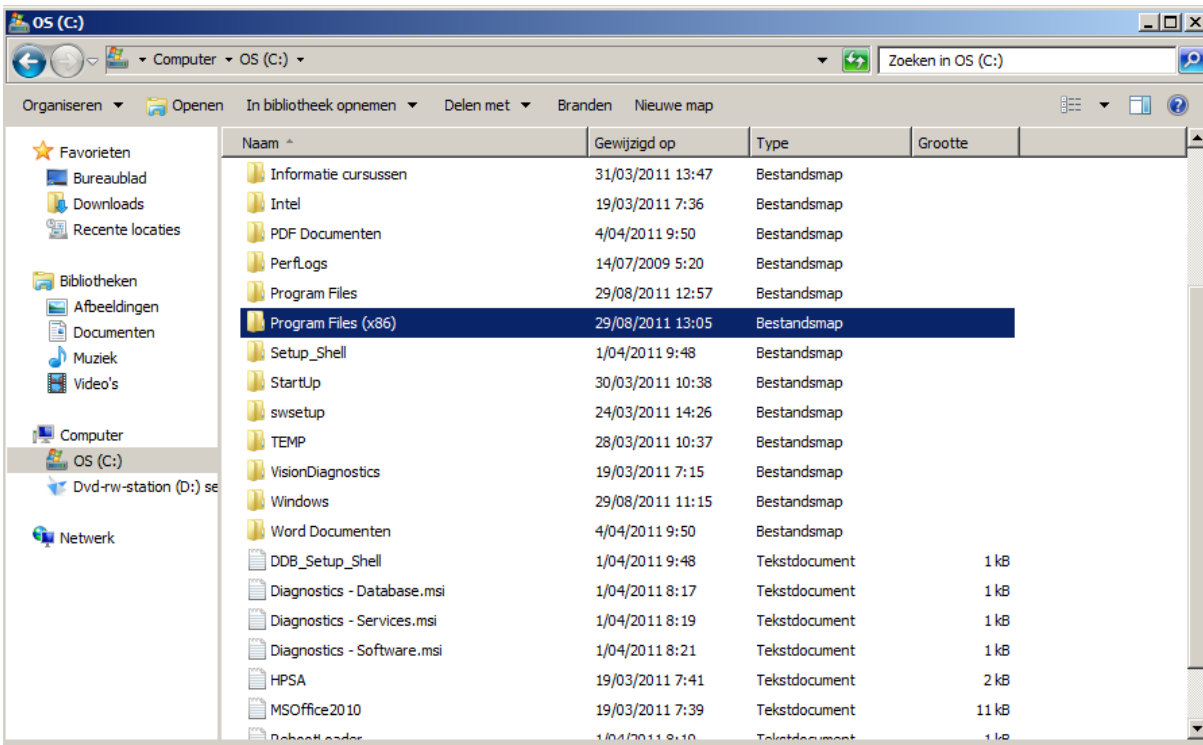
- Volgend kader komt tevoorschijn.
  - Klik op materiaal



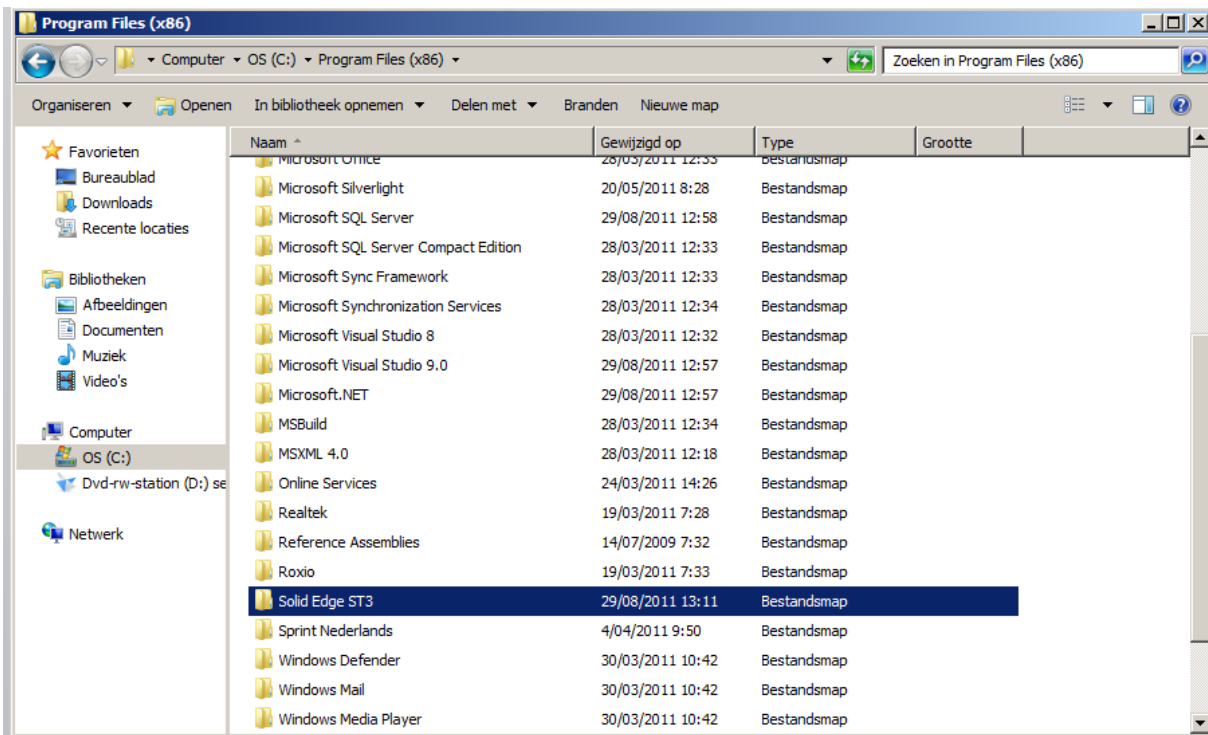
- Kopieer het bestand Material.mtl



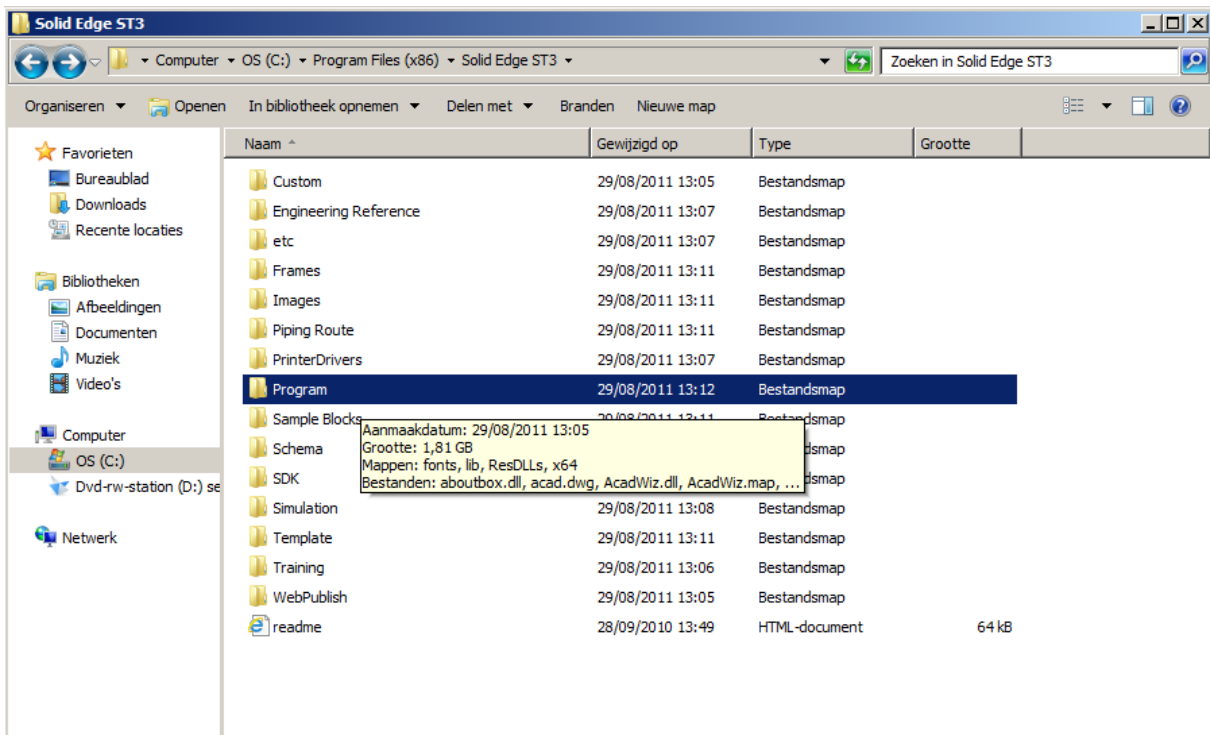
- Ga nu naar de C: schijf van je computer
  - Program files



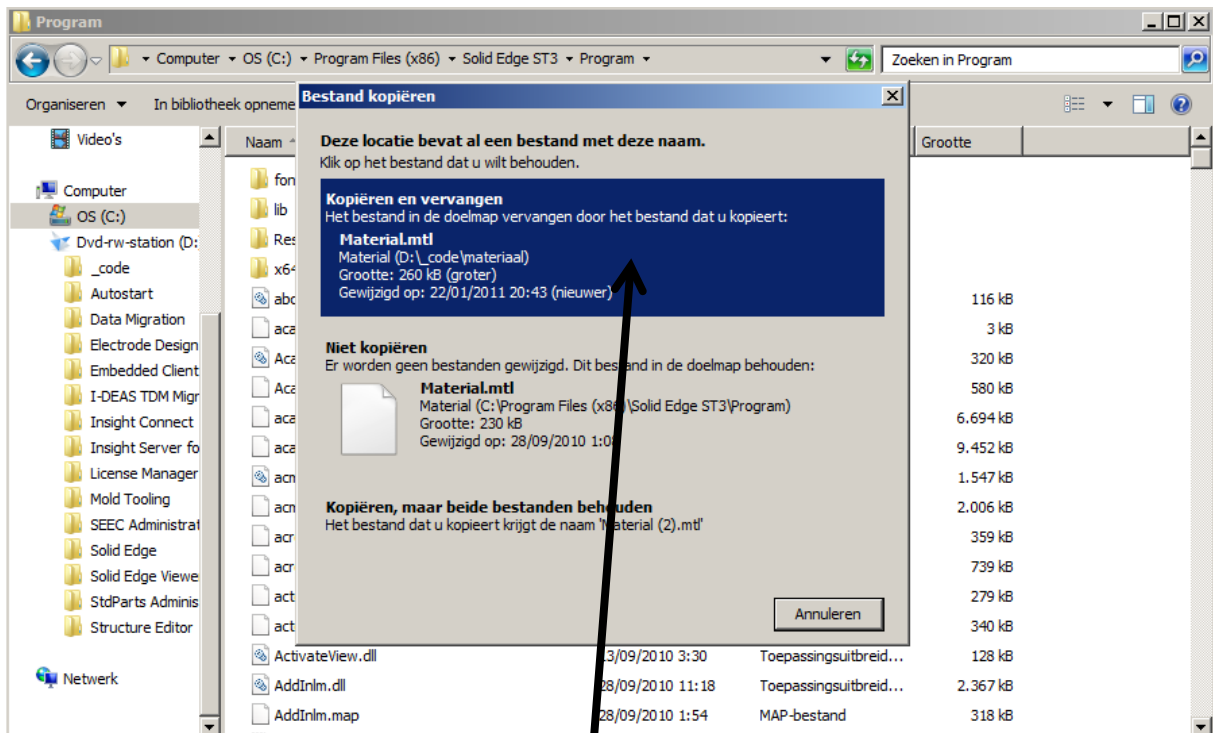
- Daarna ga je in program files op zoek naar het bestand Solid Edge ST3.



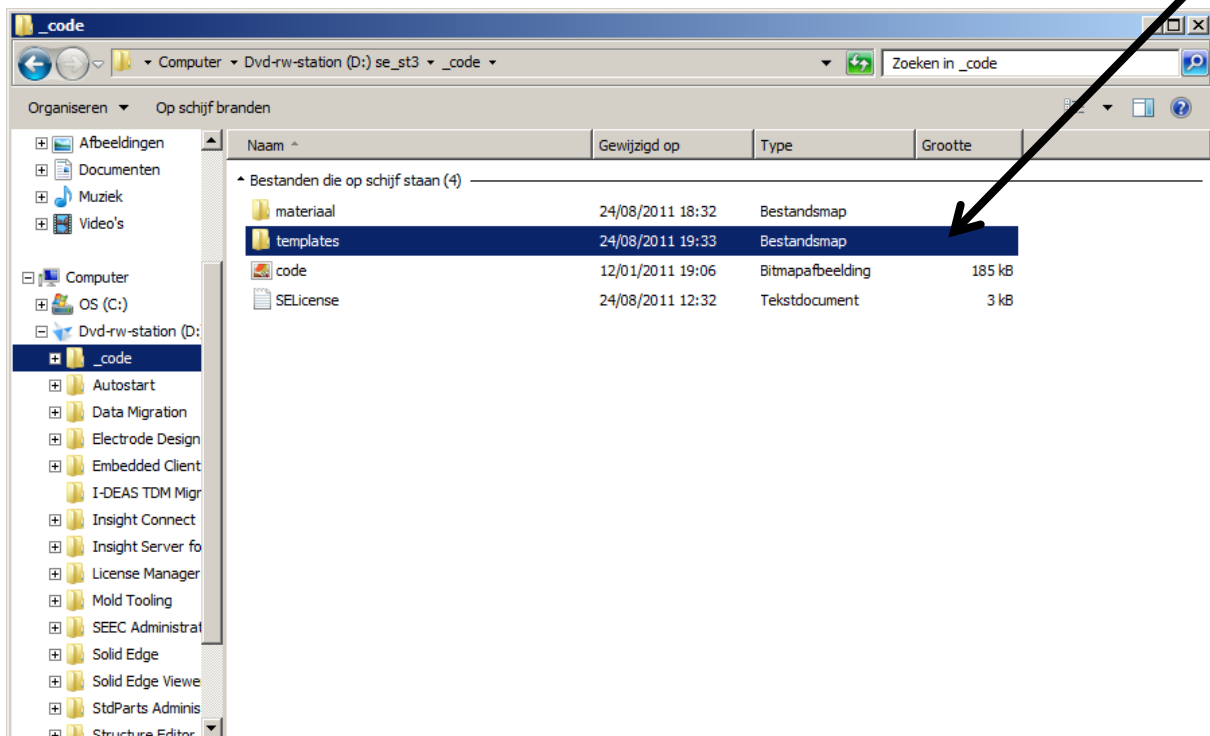
- In de map Solid Edge ST3 ga je op zoek naar de map Program



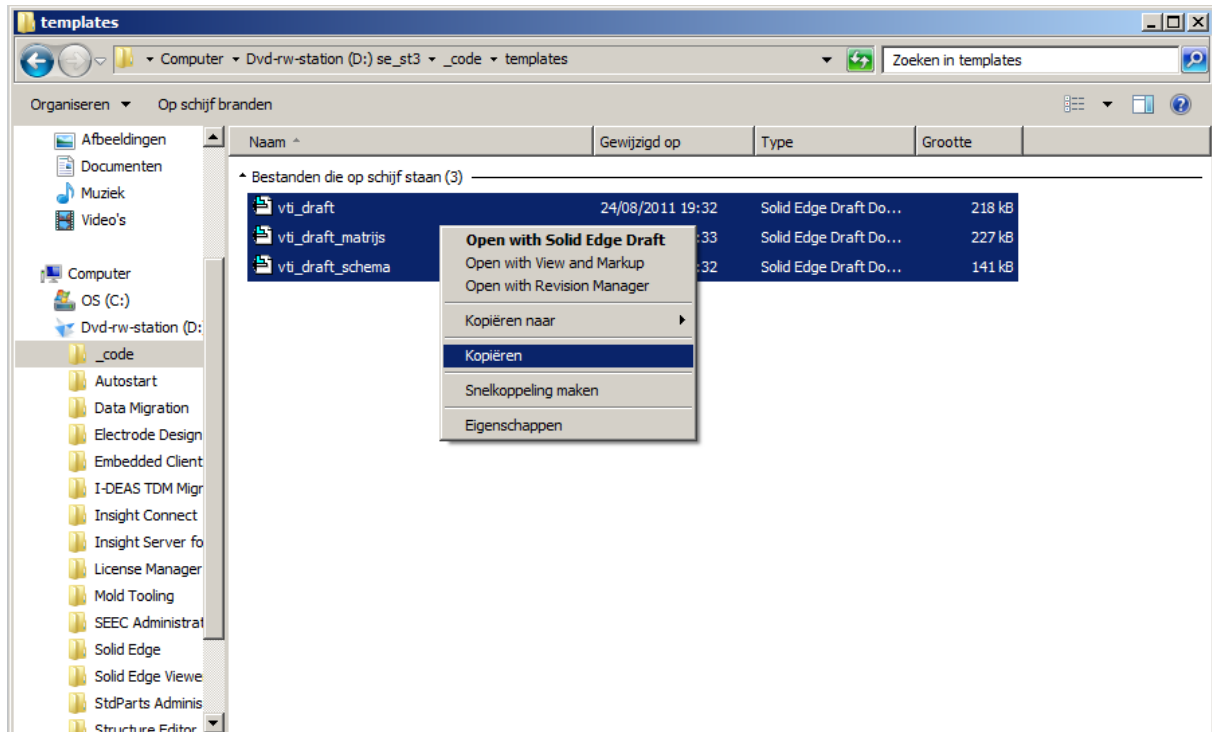
- In de map Program plak je nu de gekopieerde gegevens!
- Volgend kader komt tevoorschijn.



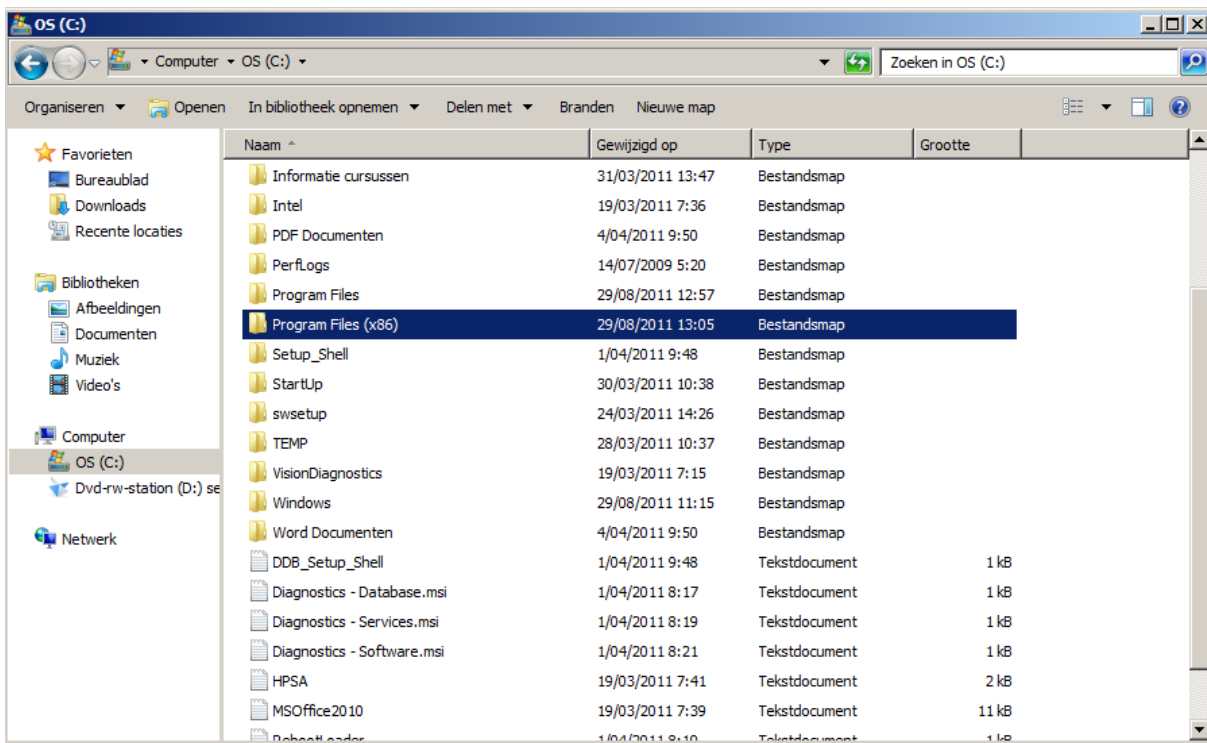
- Klik op kopiëren en vervangen.
- Keer nu terug naar de map \_code en klik op het mapje templates.



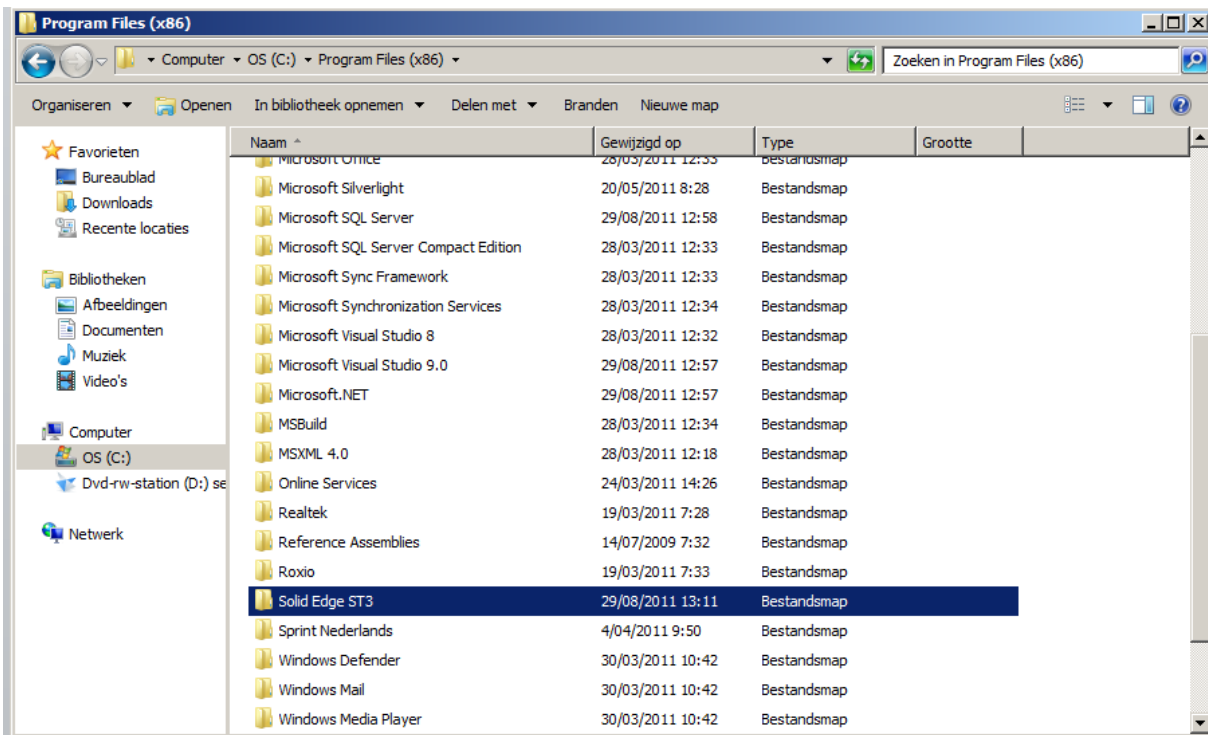
- In de map Templates staan onderstaande 3 bestanden.
- Het is de bedoeling dat je deze alle 3 kopieert.



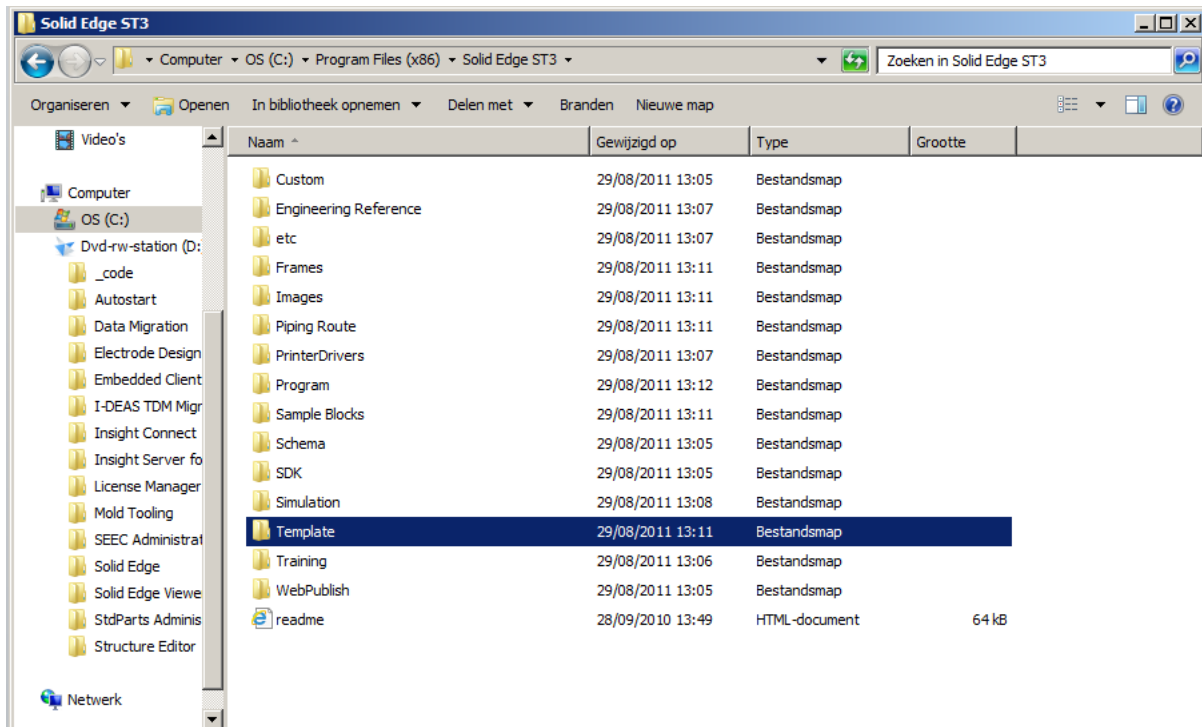
- Ga nu opnieuw naar de C schijf van je computer
  - Program files



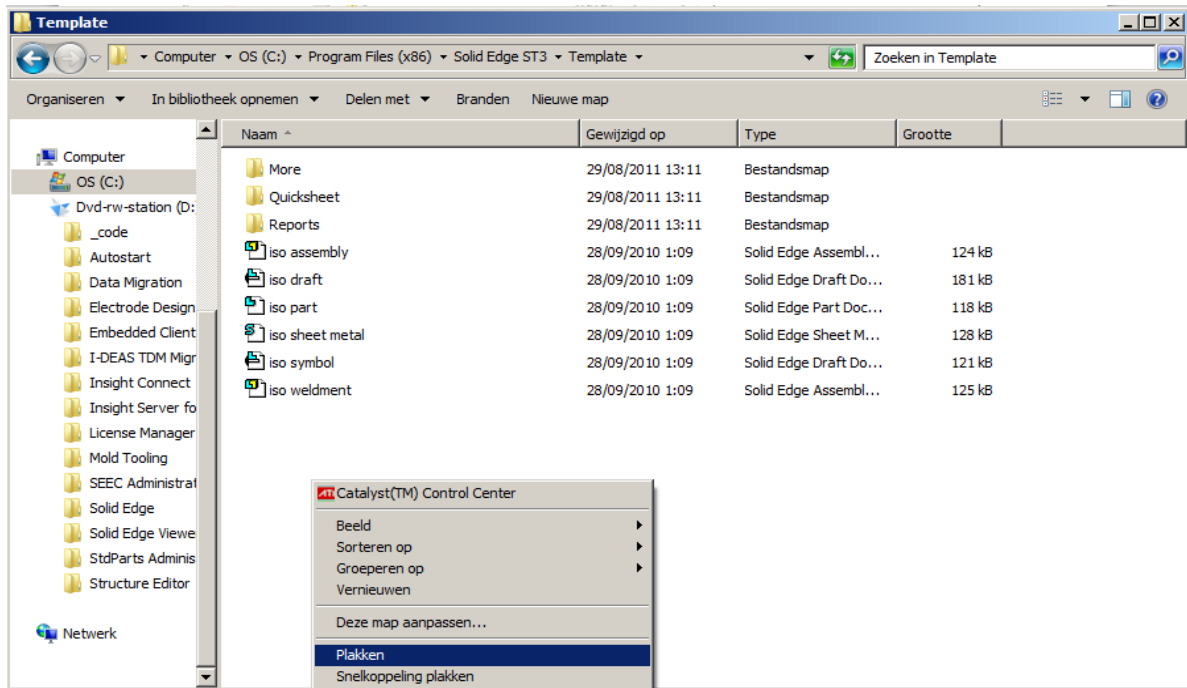
- Daarna ga je in program files op zoek naar het bestand Solid Edge ST3.



- Ga in de map Solid Edge ST3 op zoek naar het bestand templates.
- Open deze map.



- Plak de gekopieerde bestanden in deze map.

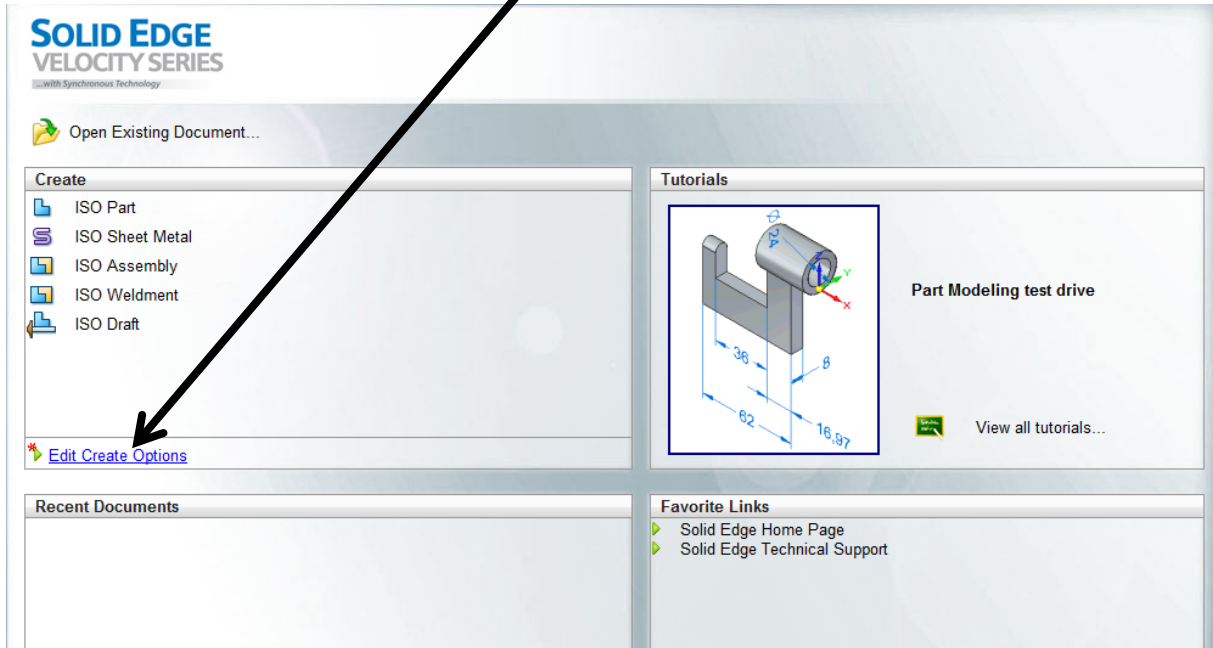


- Klik op kruisje zodanig dat windows verkenner gesloten is.
- Je komt nu terug op je Bureaublad.
- Dubbelklik vervolgens op de recent geïnstalleerde versie Solid Edge ST3.

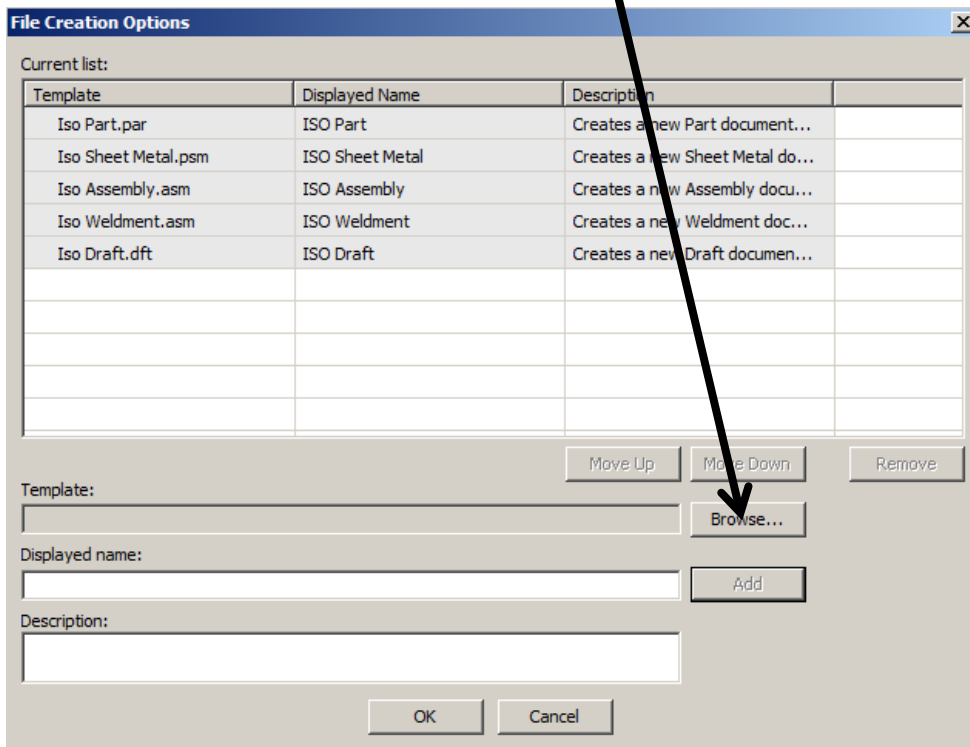


- Solid Edge wordt geopend
- Volgend kader wordt geopend.

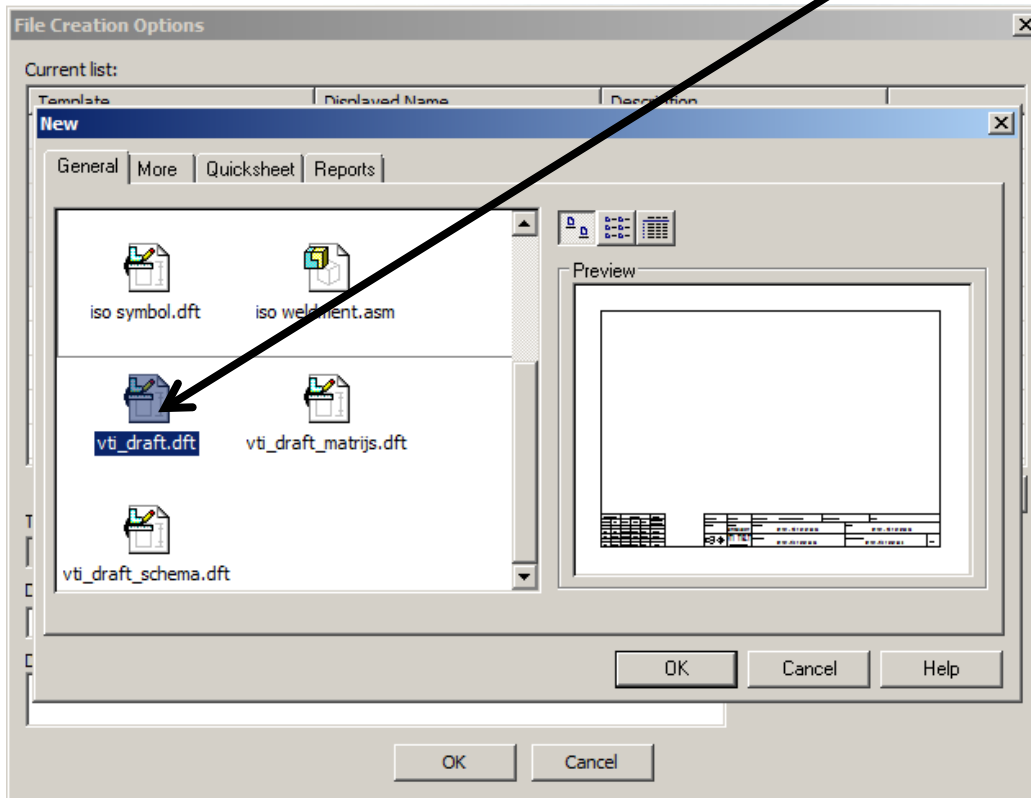
- Klik op Edit Create Options



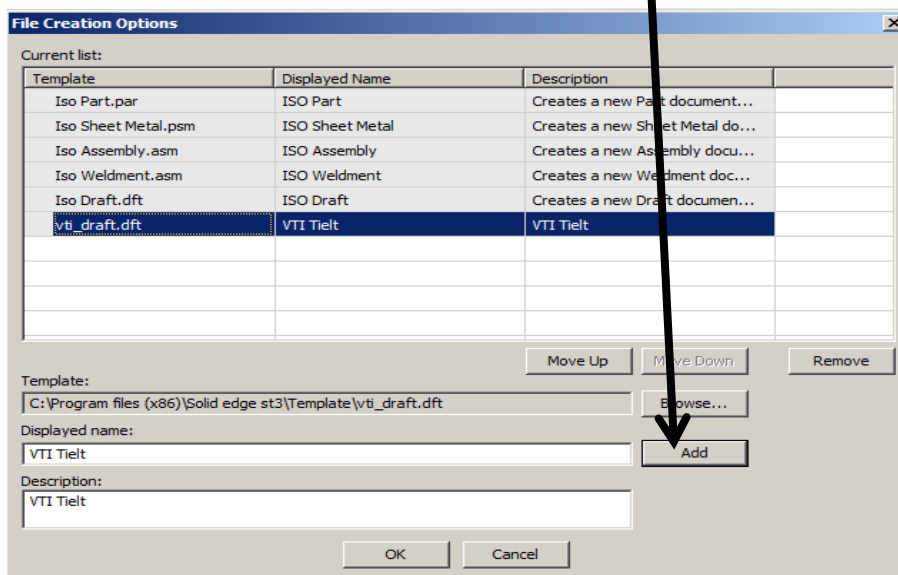
- Volgend kader wordt geopend.
- Klik vervolgens op Browse..



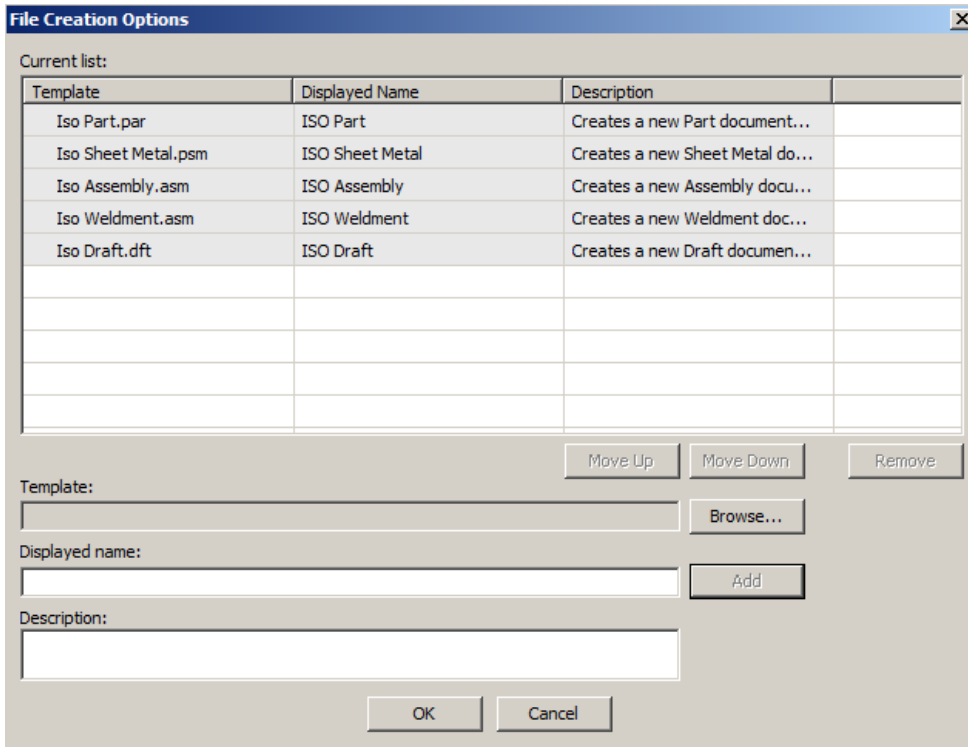
- Zoek vervolgens het bestand: vti\_draft.dft



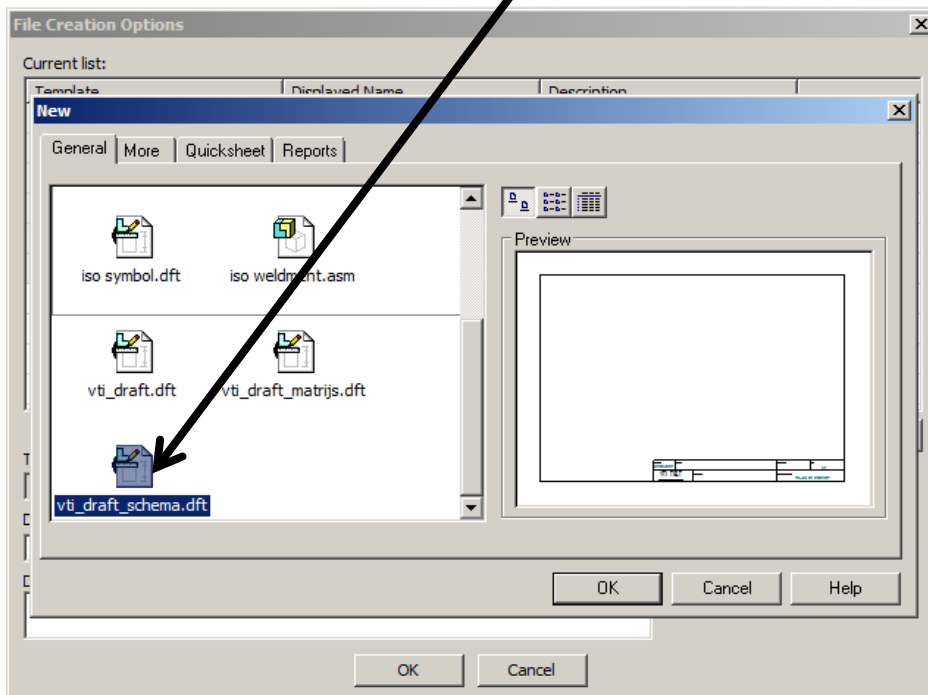
- Onderstaand kader verschijnt; merk op dat de template nu ingevuld staat.
- Typ zowel in displayed name als in Description: VTI Tielt
- Vergeet niet dat je nu eerst op Add moet klikken.



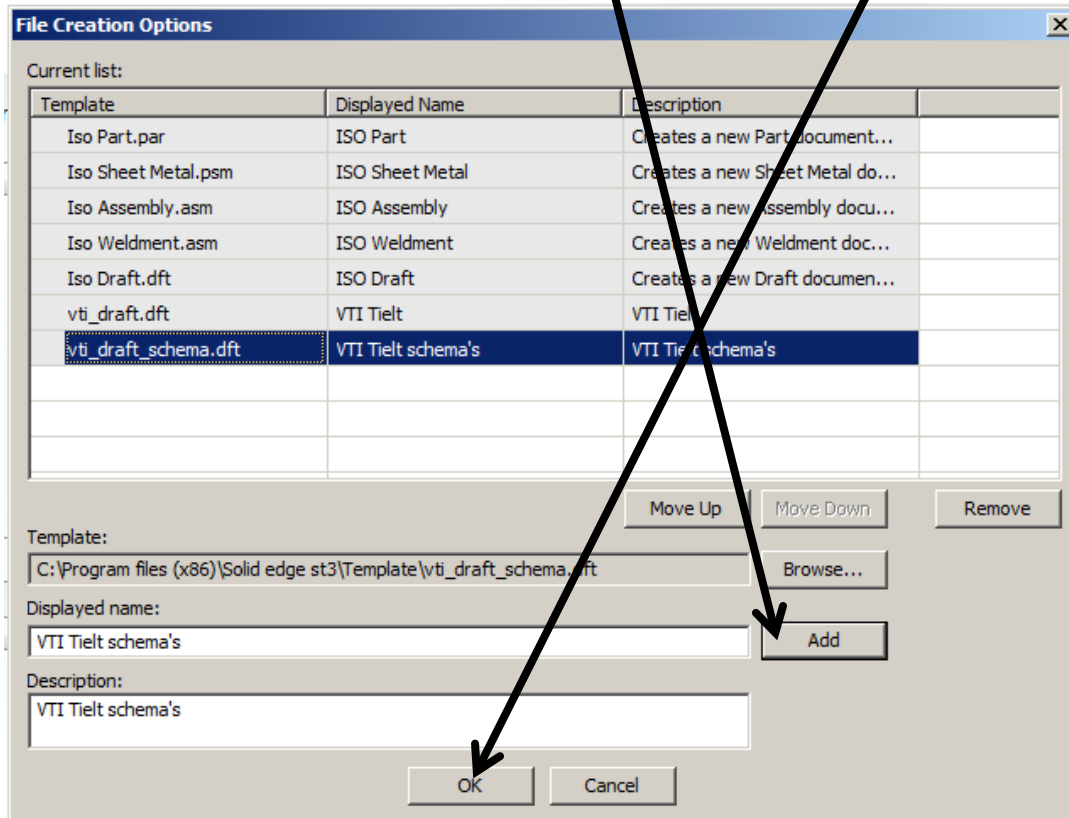
- Je komt opnieuw in volgend scherm terecht!



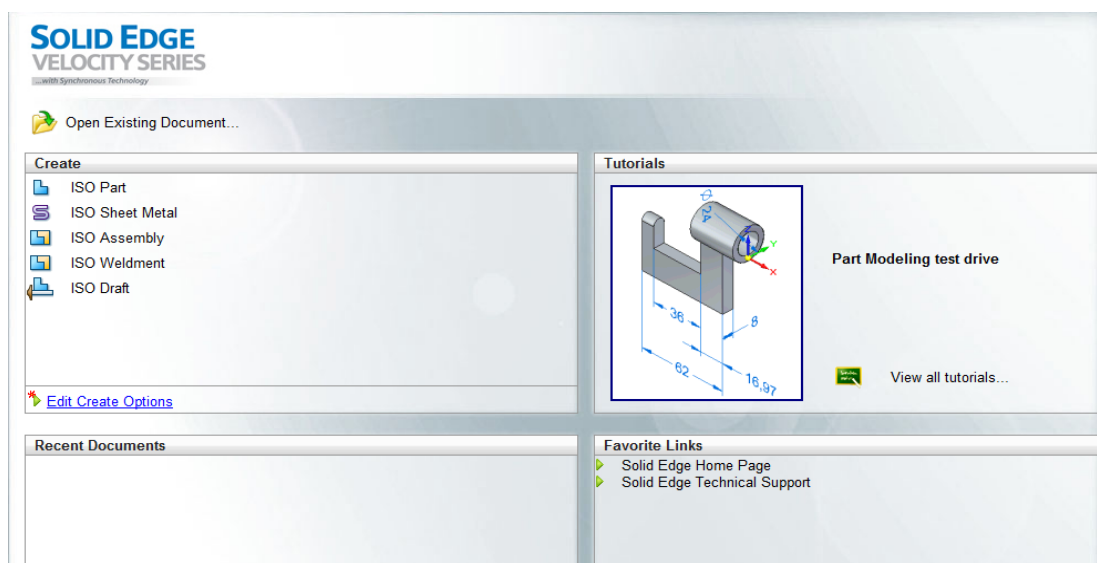
- Klik opnieuw op browse...
- Ga op zoek naar onderstaand bestand VTI\_draft\_schema's
- Dubbelklik op dit bestand.



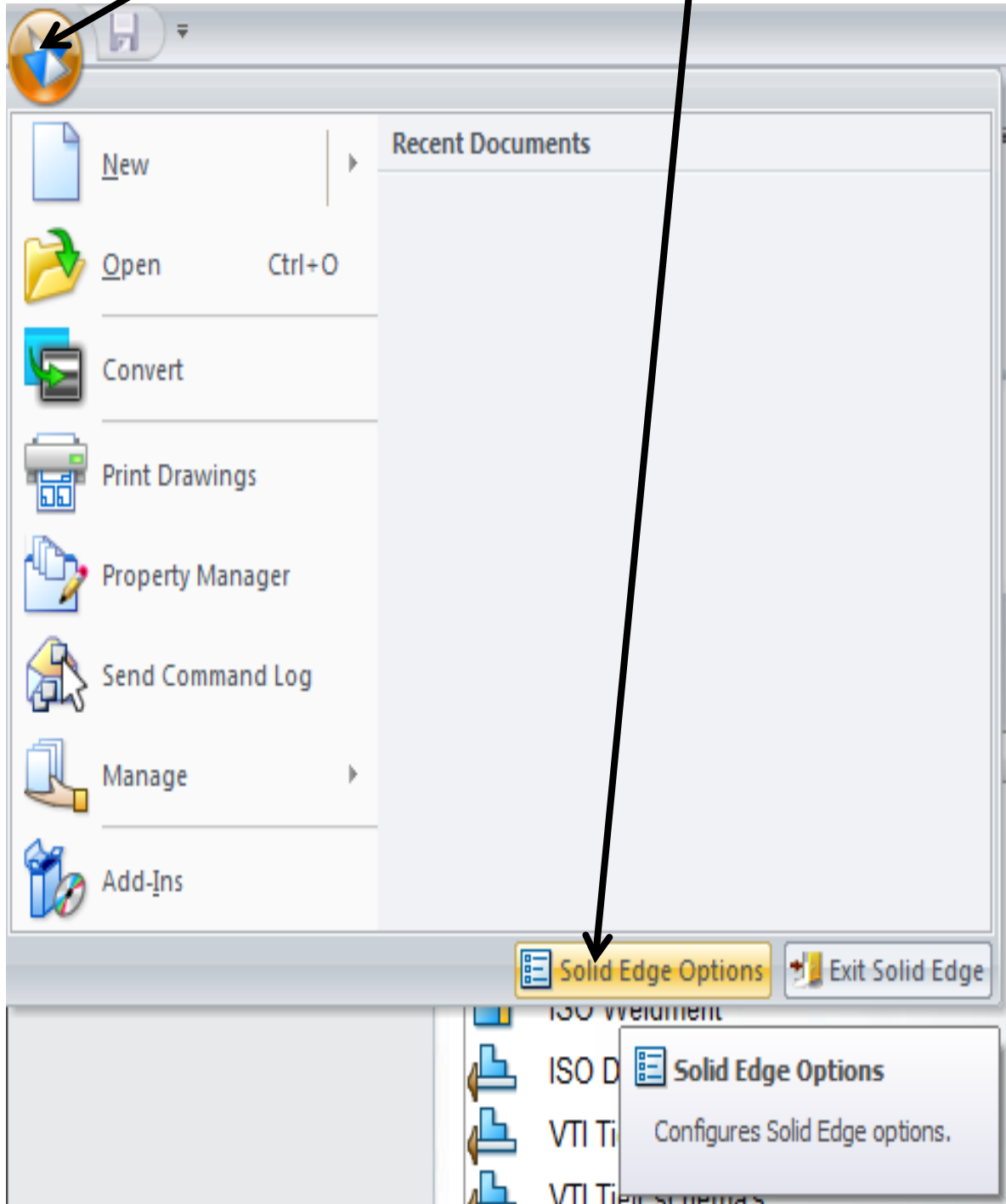
- Je merkt dat de balk naast browse nu is ingevuld.
- Vul opnieuw zowel Displayed name in als Description als volgt:
- “VTI Tielt schema’s”
- Klik vervolgens op eerst op Add en daarna op OK



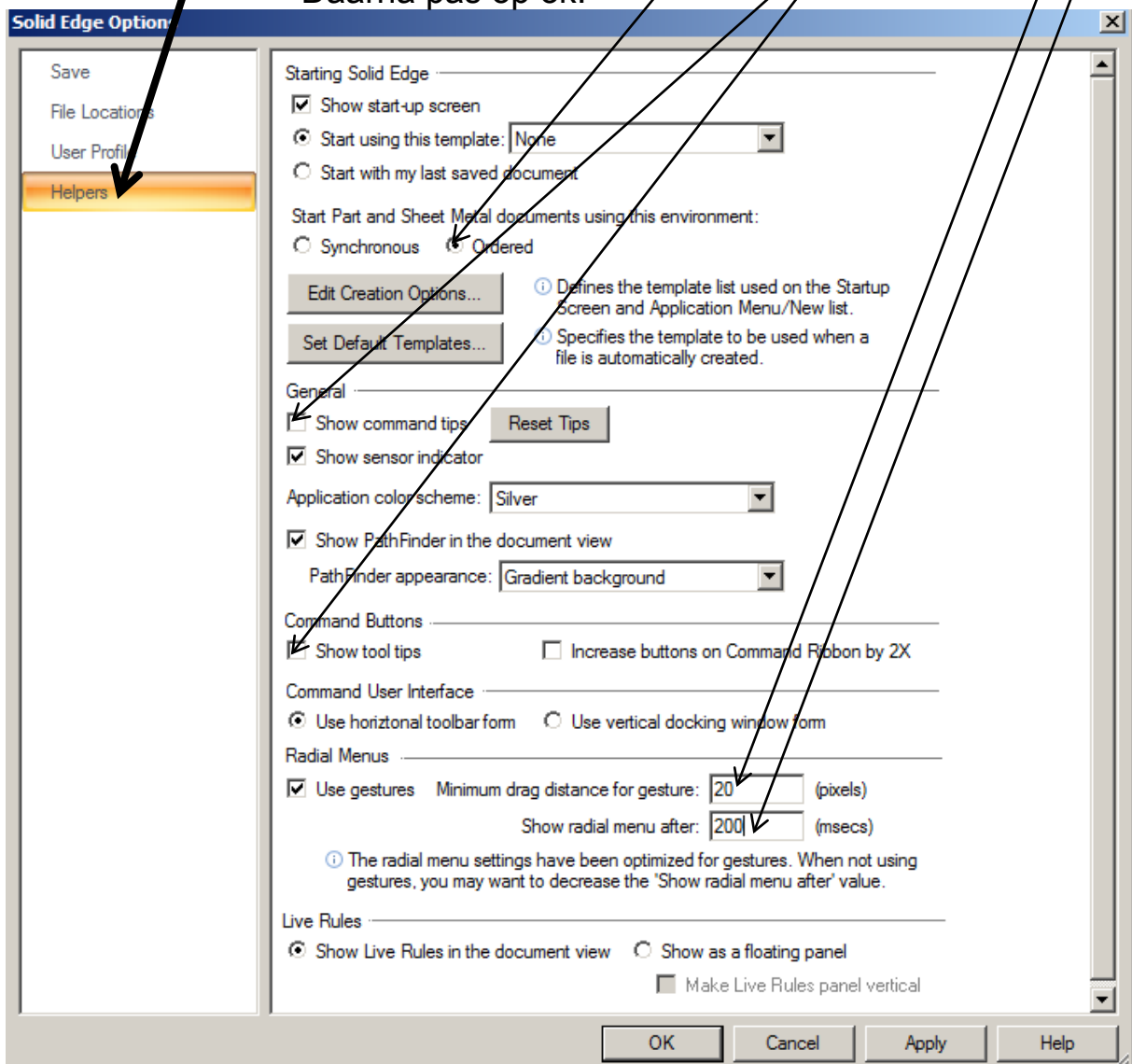
- Je komt nu opnieuw in volgend scherm terecht:



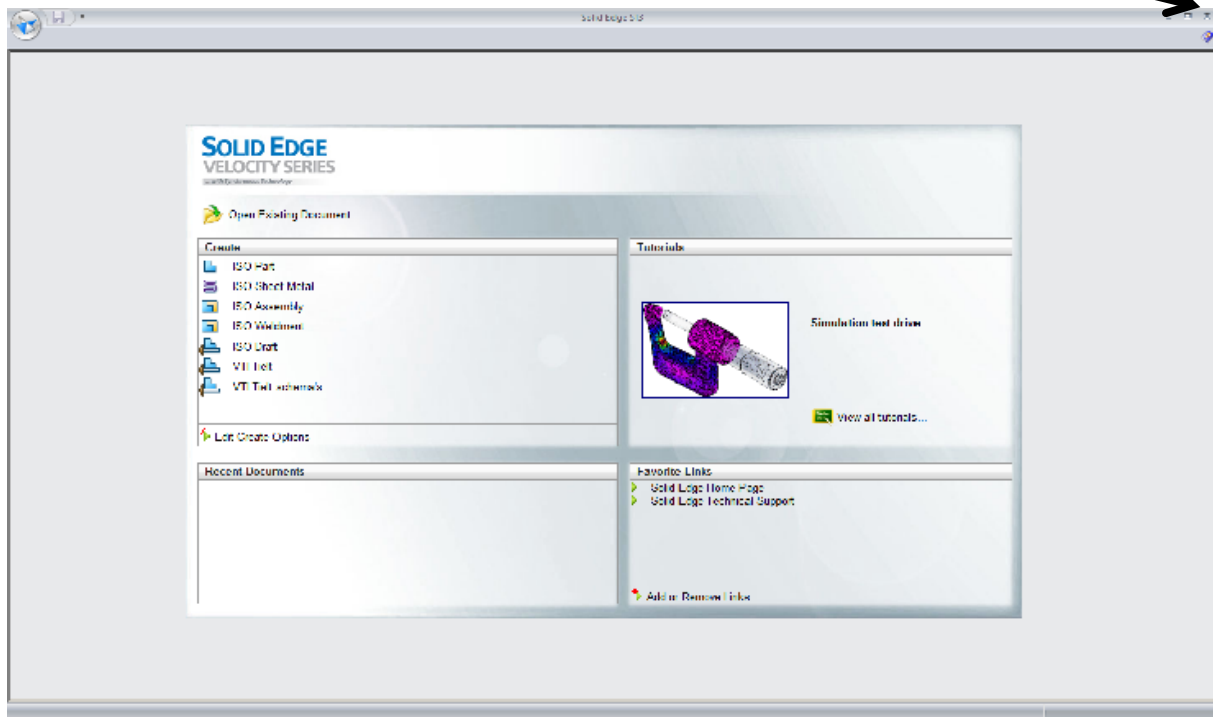
- Volg nu volgende stappen: Klik op het Solid Edge icoon links bovenaan.
- Vervolgens klik je op Solid Edge Options



- Volgend onderstaand scherm verschijnt nu.
- Klik op Helpers
- Controleer nu of alles juist staat aangevinkt aan ingevuld.
- Normaalgezien zullen volgende stappen moeten ondernomen worden.
  - Ordered moet worden aangevinkt
  - Show command tips moet worden afgevinkt
  - Show tool tips moet aan staan!
  - Minimum drag distance for gesture wordt: 20
  - Show radial menu after wordt : 200
  - Vergeet niet eerst op apply te klikken
  - Daarna pas op ok!



- Vervolgens kom je opnieuw in het beginkader van Solid Edge ST3 terecht. Je kan nu op kruisje klikken op af te sluiten.



- Het is aangeraden eerst je computer opnieuw op te starten en te controleren of alles is geïnstalleerd.
- Bij problemen kan je steeds terecht bij jouw leerkracht Technisch tekenen.
- Probeer niet zelf te experimenteren maar vraag eerst om raad, dit kan je een hoop onnodige problemen besparen!!!